



Bankettdokumentation für das Schloss Oberhofen

Wo Träume wahr werden...

Willkommen im Schloss Oberhofen!

Die romantische Schlossanlage direkt am Thunersee bietet einen stilvollen Rahmen für Trauungen und zivilstandsamtliche Zeremonien in einem historischen Ambiente.

Der ehemals gräfliche Speisesaal und der elegante Sommersaal mit Schlossterrasse und Sicht auf den See und die Bergkulisse eignen sich für Anlässe der besonderen Art, sei es für Hochzeiten, Firmenanlässe, Geburtstage oder Apéros mit Freunden. Für Taufen und kleinere Hochzeitsgesellschaften steht die Schlosskapelle mit spätmittelalterlichen Wandmalereien zur Verfügung, für Seminare und Stehapéros ein Raum (Salle Harrach) im Dependenz-Gebäude. Auch das mitten im Wasser stehende Seetürmchen kann für romantische Stunden zu zweit gemietet werden.

Damit Ihr Anlass zum einmaligen Erlebnis wird, haben wir für Sie verschiedene Angebote zusammengestellt, die auf den nachfolgenden Seiten zu finden sind.

Haben wir Interesse geweckt? Wir freuen uns auf Sie!

Anfrage für Raumvermietungen:

info@schlossoberhofen.ch

Corinne Sternlicht
+41 (0)33 243 12 35

Anfrage für Catering:

info@restaurant-schlossoberhofen.ch

Fabienne Lüdi
+41 (0)33 243 53 63

www.schlossoberhofen.ch



Preisliste Miete Schlossräumlichkeiten

Für Trauungen, Hochzeits- und Familienfeste, Firmenanlässe, Taufen, Seminare

Es sind folgende **Punkte zu beachten**:

- **Catering:** Restaurant Schloss Oberhofen (info@restaurant-schlossoberhofen.ch) ist zuständig.
- **Im Preis inbegriffen:**
 - ✓ Fotoshooting im Park
 - ✓ Museumseintritt während den Museumsöffnungszeiten (Ausnahme Salle Harrach u. Parkbereich)
 - ✓ Tische, Stühle, Stehtische, Buffettische, Sonnenschirme (Ausnahme im Parkbereich: nur Buffettische)
- **Nicht im Preis inbegriffen:** Tischtücher und Stuhlbezüge (können beim Caterer auf Wunsch zusätzlich bestellt werden)
- **Dauer Miete:** bis max. 24.00 Uhr
- **Dauer eines Apéroanlasses:** max 2 Std.
- **Bezugszeit:** Der Raum steht 1 ½ Std. vor Anlassbeginn zum Einrichten bereit.
- **Preise:** Die Preise verstehen sich in CHF (inkl. MwSt), ohne Catering.
- **Zuschlag:** Für jede weitere angebrochene Stunde wird ein Zuschlag von CHF 100.00 berechnet.
- **Weitere Zuschläge:** Benutzung CD-Player und Beamer: je CHF 40.00 // Hussen für Sitzbänke: CHF 60.00
- Die Regeln auf dem beiliegenden Weisungsblatt sind zu befolgen.

Für Apéros von mehr als 100 Personen und für Vermietungen für Konzerte: Gerne nach Absprache



Unser beliebtes Trauungspackage

bis max. 80 Personen

Art	Mietdauer	Preise
Zeremonie im Gartensaal inkl. Seetürmchen oder auf der Schlossterrasse (nach Wunsch) plus Speisesaal inkl. Schlossterrasse für Apéro	1 Std.	
	1 Std.	1'000.00
Zeremonie im Gartensaal inkl. Seetürmchen oder auf der Schlossterrasse	1 Std.	600.00

Gartensaal inkl. Schlossterrasse

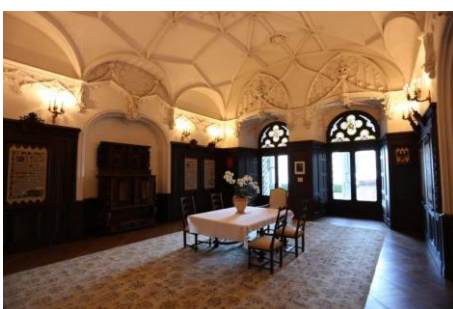
Art	Anzahl Personen	Mietdauer	Preise
Für Apéro	bis 50	2 Std.	700.00
	bis 100	2 Std.	800.00
Für Bankett	bis 60	4 Std.	1'300.00
Seminar/Vortragsbestuhlung inkl. Beamer/Leinwand	bis 100	2 Std.	700.00





Speisesaal inkl. Schlossterrasse

Art	Anzahl Personen	Mietdauer	Preise
Für Apéro	bis 50	2 Std.	600.00
	bis 80	2 Std.	700.00
Für Bankett	max. 38	4 Std.	1'000.00



Speisesaal mit Burgraum und Schlossterrasse

Art	Anzahl Personen	Mietdauer	Preise
Für Bankett*	bis 60	4 Std.	1'300.00
Für Apéro* *in zwei Räumen verteilt	bis 120	2 Std.	1'000.00

Schlosskapelle

	Anzahl Personen	Mietdauer	Preise
Für Auswärtige	bis 40	1 Std.	250.00
Für Kirchgemeindemitglieder Oberhofen-Hilterfingen	bis 40	1 Std.	180.00
Organistin			150.00
Blumenschmuck			190.00





Seetürmchen

	Anzahl Personen	Mietdauer	Preise
Apéro	2 – 6	1 Std.	200.00



Salle Harrach, Dependenzen (ohne Schlossbesichtigungen)

Art	Anzahl Personen	Mietdauer	Preise
Seminar, inkl. Beamer/Leinwand	bis 20	08 – 17 h ½ Tag	400.00 250.00
Apéro inkl. Stehtische + Sonnenschirme	bis 40	2 Std.	250.00
Seminar, inkl. Beamer/Leinwand, 2 Kaffeepausen Wasser im Seminarraum, 3-Gang Mittagessen im Restaurant inkl. Kaffee & Wasser	15	08 – 17 h	104.00 pro Person
Seminar, inkl. Beamer/Leinwand, 1 Kaffeepause Wasser im Seminarraum, 3-Gang Mittagessen im Restaurant inkl. Kaffee & Wasser	15	vor- oder nachmittags	83.00 pro Person





Park: Platz am See (ohne Schlossbesichtigungen)

Art	Anzahl Personen	Mietdauer	Preise
Apéro inkl. Tische	bis 40	2 Std.	200.00





Cateringangebot

Angebot Niesen (2'362 m ü. M.) (ab 20 Personen)

Kalte Häppchen

Crostini mit Rindstartar, Oliventapenade
Saisonales Süsspchen im Shooterglas
Cherrytomaten-Mozzarella Spiessli mit Schlossgartenpesto
Hausmarinierte Lachsforelle aus der Grabenmühle auf Birnenchutney

Warme Häppchen

Pouletspiessli glasiert mit Honig und Zitronenthymian
Samosas mit hausgemachter sweet-chilli Sauce
Kleine Käse- & Lauchquiche

CHF 29.00

Angebot Stockhorn (2'190 m ü. M.) (ab 20 Personen)

Kalte Häppchen

Mini-Sandwiches gefüllt mit
Salami, Frischkäse und Trockenfleisch
Oliven und marinierte Nüsse im Weckglas
Saisonales Süsspchen im Shooterglas
Hausgemachter Flammkuchen

Warme Häppchen

In Sesam gewendete und frittierte Pouletbällchen
Mini Pizzas mit mediterranem Gemüse

CHF 24.00

Angebot Wyseflüe (1'586 m ü. M.) (ab 20 Personen)

Kalte Häppchen

2 Grissini mit Parmaschinken umwickelt
2 Buttersastecken mit geräucherter Lachsforelle aus der Grabenmühle Sigriswil

Warme Häppchen

Kleine Käsequiche
Frittierte Frühlingsrollen nach Wahl Fleisch/Vegi
mit hausgemachtem Ketchup

CHF 19.00



Schlossplättli

Oberländer Landrauchschinken, Bündnerfleisch,
Salami, Bauernschinken
Ausgewählter Käse vom Jumi, garniert mit
Silberzwiebeln und Gurken, frisches Brot

Ein grosses Schlossplättli reicht für 4-5 Personen.
Wir berechnen pro Platte

CHF 34.00

Die obengenannten Pauschalpreise beziehen sich auf eine Aufenthaltsdauer von max. 2
Stunden und sind pro Person gerechnet.

Alle Apérokomponenten sind grosszügig berechnet.
Die Angebote sind jedoch nicht als Mahlzeiten gedacht.

Getränke

Wein

Suchen Sie Ihren Lieblingswein aus unserer vielfältigen Getränkekarteaus.
Gerne zeigen wir Ihnen vor Ort bei einer kleinen Degustation unser Angebot.

Bier

Bärner Müntschi Bügel Bier

CHF 5.00 / 33 cl

Alkoholfreie Getränke

Orangensaft

CHF 9.00 / Liter

Apenzeller Mineralwasser laut & still

CHF 7.00 / Liter

Hausgemachter Schlosseistee – der Sommerhit ☺

CHF 12.00 / Liter

Apfelsaft von Markus Oppliger aus Gunten

CHF 9.00 / Liter



Preisinformationen, Wissenswertes & AGB's Restaurant Schloss Oberhofen

Lieferpauschale ins Schloss Oberhofen

Gerne offerieren wir Ihnen den An- sowie Abbau Ihres Caterings. Der Transport vom Restaurant in die Räumlichkeiten im Schloss Oberhofen ist kostenfrei.

Table Top

Grundmaterial für Apéro, Gläser, Platten, Servietten offeriert
Es wird mit zwei Weingläsern, und einem Wasserglas pro Person gerechnet

Zusätzliche Gläser, Teller, Platten CHF 1.00 / Stück

Wunsch- & Thementable Top nach Aufwand

Zusätzliche Tischwäsche (exkl. einkleiden von Getränke- und Foodbuffet)

Tischtücher weiss gross CHF 15.00 / Stück

Servietten für Stehtische CHF 4.00 / Stück

Hussen für Stehtische CHF 9.00 / Stück

Kerzen CHF 1.50 / Stück

Stehtische welche zum Schloss gehören sind in der Raummiete inklusive

Personalaufwand

Anlass-Leiter/in CHF 60.00 / Std.

Ausgelernte Servicemitarbeiter/in CHF 50.00 / Std.

Koch CHF 50.00 / Std

Aushilfen / Praktikanten/innen CHF 40.00 / Std.

Besichtigung

Ein Besichtigungstermin vor Ort mit dem Veranstalter ist vor jedem Cateringanlass Pflicht. Somit können wir individuell auf Ihre persönlichen Wünsche eingehen.

Zapfengeld

Sie möchten gerne Ihren eigenen Wein mitbringen? Kein Problem, wir kühlen Ihnen den Wein gerne und schenken Ihnen diesen für ein Zapfengeld von CHF 25.00 pro 75cl-Flasch aus.

Tischdekoration

Gerne organisieren wir auch den passenden Blumenschmuck beim Blumezauber Oberhofen für Ihr Fest. Teilen Sie uns Ihre Wünsche und Budgetvorstellungen mit, damit wir Ihnen eine Offerte unterbreiten können.

Änderungen der Personenzahl

bis 7 Tage vor dem Anlass: kostenlose Annullation möglich

ab 7 Tage vor dem Anlass: 100 % der bestätigten Leistungen

Eventuelle ausserordentliche Aufschläge oder Preisanpassungen behalten wir uns vor.



Reservation Schlossräumlichkeiten und/oder Parkbereich

Name: _____ Vorname: _____
Adresse: _____ PLZ/Ort: _____
Telefon privat: _____ Tel. Geschäft/Natel: _____
E-mail: _____
Anlass der Feier: _____
Gewünschtes Datum: _____ **Teilnehmerzahl:** _____

Apéro-Anlass*** Bankett-Anlass*** Zeremonie Zeremonie plus Apéro-Anlass***

***Für das Catering ist das Restaurant Schloss Oberhofen (info@restaurant-schlossoberhofen.ch) zuständig.

Wir reservieren:

Trauungspackages

Gartensaal oder. Schlossterrasse Zeit von: _____ bis: _____
Gartensaal oder. Schlossterrasse Zeit von: _____ bis: _____
inkl. Speisesaal für Apéro

Speisesaal inkl. Schlossterrasse Zeit von: _____ bis: _____
Gartensaal inkl. Schlossterrasse Zeit von: _____ bis: _____
Speisesaal, Burgraum, inkl. Schlossterrasse Zeit von: _____ bis: _____
Schlosskapelle Zeit von: _____ bis: _____
Seetürmchen Zeit von: _____ bis: _____
Salle Harrach (Dependenzen) Zeit von: _____ bis: _____
Platz beim See (Parkbereich) Zeit von: _____ bis: _____

Wir wünschen zusätzlich:

Organistin (Kapelle) Benützung CD-Player
Blumenschmuck in der Kapelle: Gewünschter Farbton:
Beamer/Leinwand (Gartensaal) Beamer (Salle Harrach)
Hussen für Sitzbänke
Sind musikalische Einlagen geplant?

Bemerkungen:

Annullierung:

Wird ein Anlass abgesagt sind folgende Gebühren zu entrichten

Annulation 3 bis 6 Monate vor Anlass 30 % der Raum-/Platzmiete
Annulation 1 bis 3 Monate vor Anlass 50 % der Raum-/Platzmiete
Annulation weniger als 1 Monat vor Anlass 100 % der Raum-/Platzmiete

Ansprechperson während des Anlasses

* Name, Vorname: _____ * Mobile Nr.: _____



Weisungen für Anlässe in Schloss und Park Oberhofen

Damit Ihr Fest zu einem gelungenen Anlass wird und Sie von keinen überraschenden Zwischenfällen gestört werden, möchten wir Sie bitten, folgende Punkte zu beachten:

- Anlässe im Schloss- und Parkbereich sind stets kostenpflichtig und müssen über die Stiftung Schloss Oberhofen angemeldet werden.
- Hunde haben im ganzen Schlossareal keinen Zutritt (ausgenommen Blinden- und Führhunde).
- Tanzen in den Schlossräumlichkeiten ist aus konservatorischen Gründen leider nicht möglich.
- Nicht erlaubt ist das Streuen von Reis oder Rosenblättern u.ä.
- Musikalische Einlagen müssen mit Vermieter besprochen werden.
- Fotoshooting im Anlassraum erlaubt. Fotoshooting ist im Museumsbereich nicht möglich.
- In den Schlossräumen gilt striktes Rauchverbot. Rauchen ist im Freien erlaubt.
- Da Sie sich in einer historisch wertvollen Anlage befinden, sind Feuerwerke nicht zulässig.
- Die vertraglich festgelegten Zeiten sind einzuhalten.
- Sollten Sie die Benutzung eines Zelttes in Betracht ziehen, wenden Sie sich für eine Einwilligung an die Schlossleitung.
- Ballone dürfen im Schlossareal nicht freigelassen werden.
- Motorisierte Fahrzeuge sind im ganzen Schloss- und Parkareal nicht gestattet.
- Wir bitten Sie, den Park sauber zu halten und Abfälle in den dafür vorgesehenen Abfallbehältern zu entsorgen.

Wir danken für Ihr Verständnis und Ihre Rücksichtnahme.

* Ich habe die „Weisungen für Anlässe in Schloss und Park Oberhofen“ zur Kenntnis genommen und übernehme somit die Verantwortung zur Einhaltung dieser Richtlinien.

* Ich habe Kontakt mit dem Restaurant Schloss Oberhofen aufgenommen.

* Datum:

* Unterschrift:

Die mit * gekennzeichneten Felder sind auszufüllen. Bitte senden Sie uns ein unterschriebenes Exemplar retour. Besten Dank.

Stiftung Schloss Oberhofen
3653 Oberhofen am Thunersee

Tel. +41 33 243 20 74
Fax +41 33 243 35 61

info@schlossoberhofen.ch
www.schlossoberhofen.ch